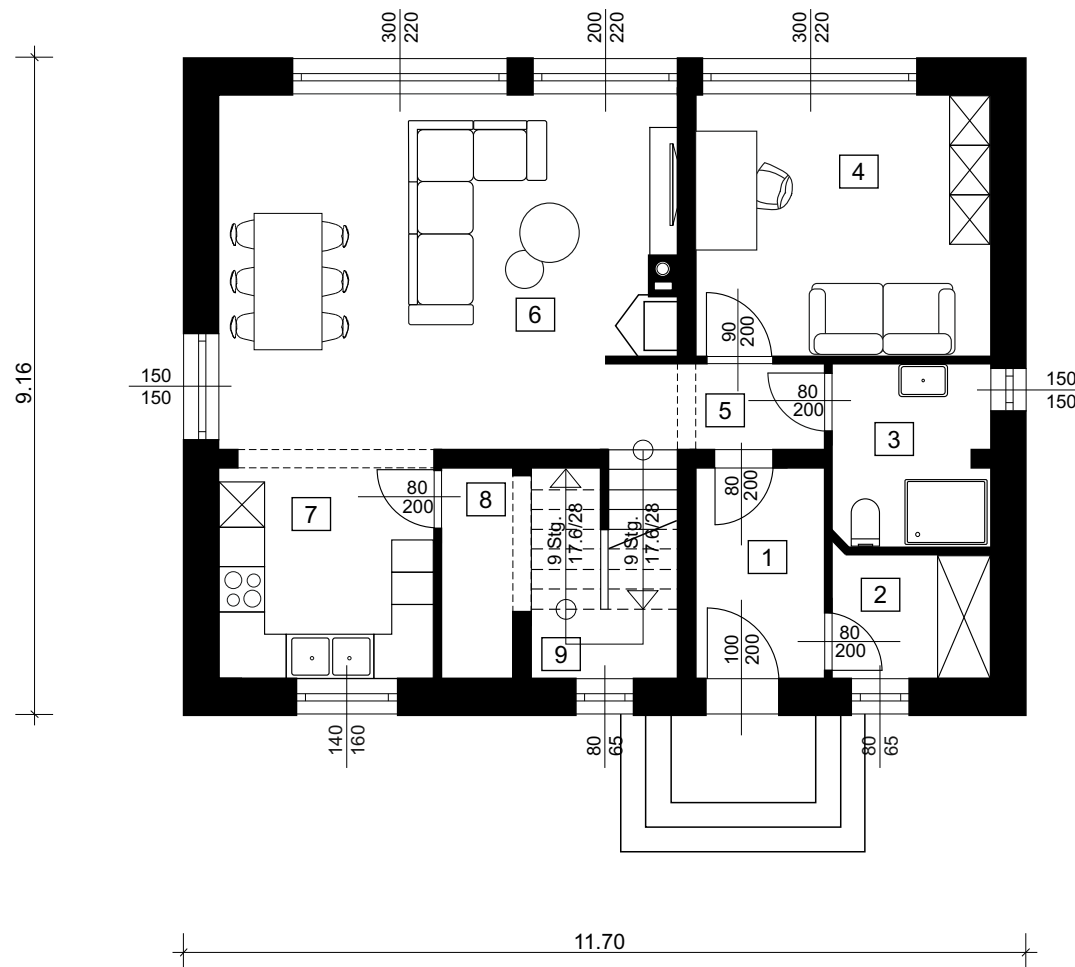


Rzut parteru



1. Wiatrołap
5.3 m²

2. Garderoba
3.74 m²

3. Łazienka
5.51 m²

4. Gabinet
14.66 m²

5. Korytarz
4.69 m²

6. Pokój dzienny z jadalnią
30.27 m²

7. Kuchnia
9.5 m²

8. Spiżarka
5.86 m²

9. Klatka schodowa
5.84 m²